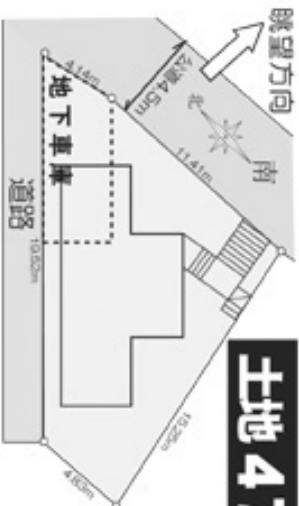


新築戸建 4,680万円



見本

土地 47坪 建物 32坪



【クラット35】
利用可能物件
特選 住宅保証機構
10年保証登録住宅

片倉町 徒歩13分 新横浜駅 徒歩5分

品川 30分 東京 38分

見本

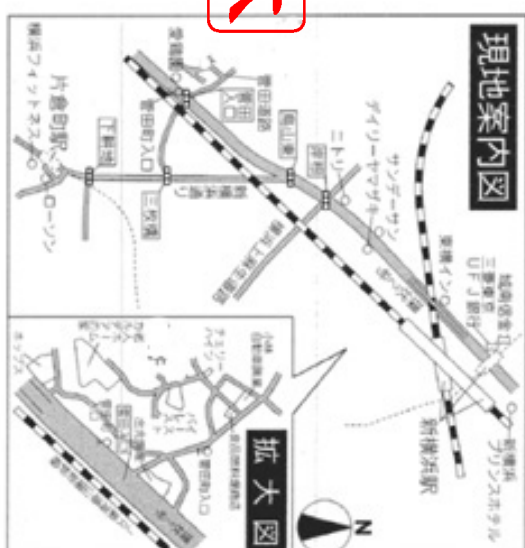
- 眺望 陽光の良好 地下車庫大型車OK!
- LDKは天然木のフローリング・吹抜け高4m
- BBQ出来る3軸のウッドデッキバルコニー
- 空が見える広いプライベートキッチン・食洗機付
- 学区 池上小学校(集団登校)・菅田中学校

バス・パー・郵便局・デパート 徒歩5分



見本

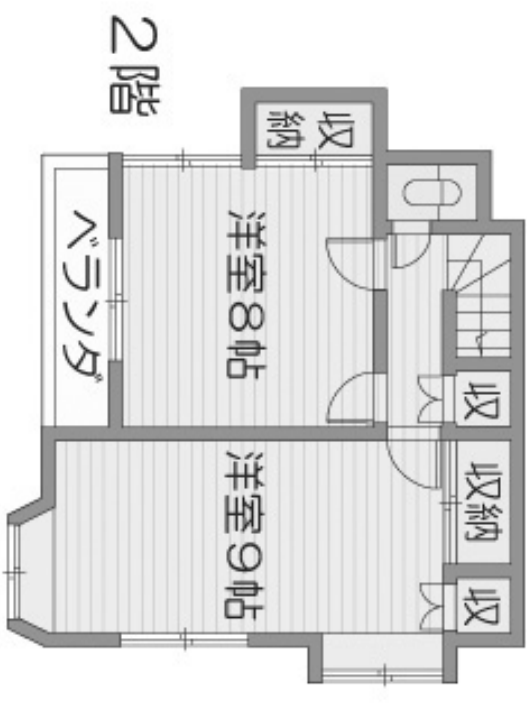
所在地	住所表示 横浜市神奈川区 横浜市神奈川区
土地	権利 所有権 面積 敷地156.71㎡(47.40坪) 用途 雑種地 地目 空地 地物 高台
建物	種類 公道(42条1号道路) 幅員 4.5m 裏 構造 完全積造 築年 2007年10月完成 築年 2007年10月完成
建物	合 計 105.99㎡ その他 地下車庫・ウッドデッキバルコニー13㎡ 間 取 ALDK+ウッドデッキバルコニー8㎡ 坪単価 50% 容積率 80% 用途地域 なし ※第一種低層住居専用地域に準ずる 高度地区 新横浜2区(消防・防火・湧水) なし 都市計画 市街化調整区域 区画整理 区画整理 その他 宅地造成後引渡 方 ス 水道 雑排水 公共水道 排水 汚水排水 公共下水 重 庫 地下車庫1台(高さ2.1m・奥行7.5m) 現 況 完成済 引渡し 可能
その他	その他 水道加入金:157,500円



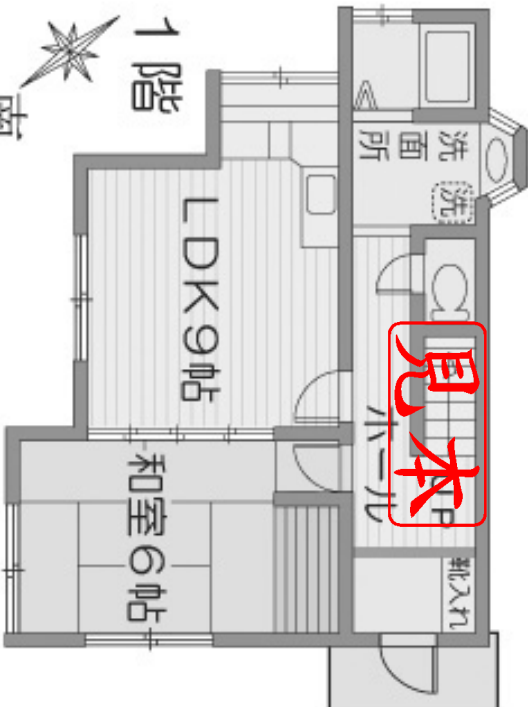
30坪土地付戸建て 2,880万円

横浜線 鴨居駅 徒歩 16分

- 南西角地！日当たり良好！！
- 公園かな環境！全部屋南向き
- 5年前ユニツト入交換！
- 30坪土地付・駐車場有！



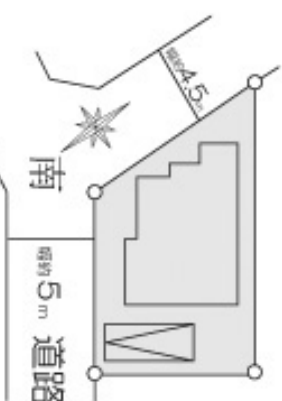
2階



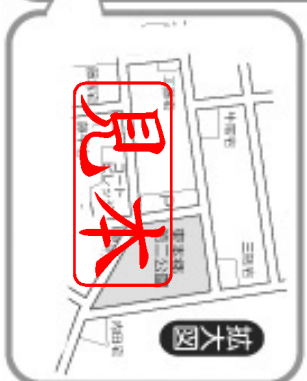
1階



未公開！



《配地図》



所在地		横浜市神奈川区1	
地番	横浜市神奈川区菅田E		
権利	所有権		
面積	敷地 100.77㎡ (30.48坪)		
私道	その他私道 169㎡ (持分 1/7)		
地目	宅地	地勢	平坦
種類	私道(位置指定道路)		
幅員	南側 5m	西側 4.5m	
道幅員	完全舗装	路面より	平坦~2m高
構造	木造		
築年	昭和61年2月築		
1階	42.14㎡	2階	38.42㎡
その他			
合計	80.56㎡		
間取	3LDK		
建ぺい率	50%	容積率	80%
用途地域	第1種低層住居専用地域		
高度地区	第1種高度地区 防火地域 指定無し		
都市計画	市街化地域	街路計画	
区画整理		その他	22条区域
ガス	都市ガス	水道	公営水道
雑排水	本下水	汚水排水	本下水
車庫	1台分		
現況	空き家	引渡し	即可
消費税	非課税	空地造成区域面積	12.5㎡
その他	備考		

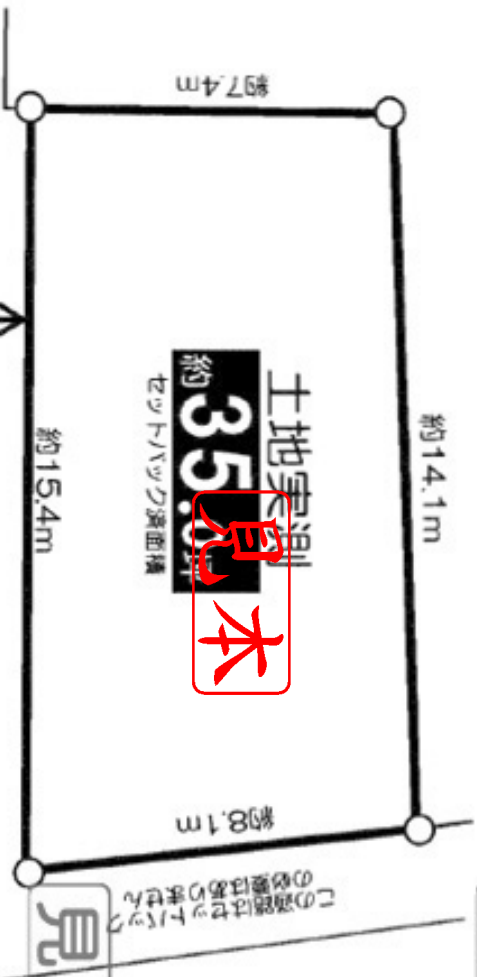
売地 5200 万円

駅2分仲手願1丁目

見

- 建築条件無し
- 東南道路
- 陽当り・環境良好!
- 妙蓮寺駅平坦2分

見本



土地実測
約35.0
セツトハツク算面積

見本

見

この路線はセツトハツクの多難はありませぬ



見本

見



所在地	横浜市港北区仲手願1丁目	
地番	横浜港北北仲手願1丁目	
権利	所有権	
面積	115.73㎡(その他セツトハツク9.60㎡)	
私道	なし	
地目	宅地	地勢 平坦
道路	種類	公道
	幅員	公道 3.4m(東南側)
舗装	完全舗装	路面より 平坦
建ぺい率	50%	容積率 100%
用途地域	第一種低層住居専用地域	
高度地区	第一種高度地区	防火地域 準防火地域
都市計画	市街化区域	街路計画
区画整理		その他
設備	ガス	引込予定
	建排水	引込済
	水道	引込済
	現況	更地
その他備考	消費税	非課税
		引渡し 相談



周辺は大きなお宅が建ち並ぶ
閑静な住宅街、駅からは平坦2分
です！しかも売地が滅多に出ない
駅のお寺さん側、大人気の仲手願
1丁目です！港北小・神奈川中
学区です